

Control Patches

© Kodak, 2000

Green

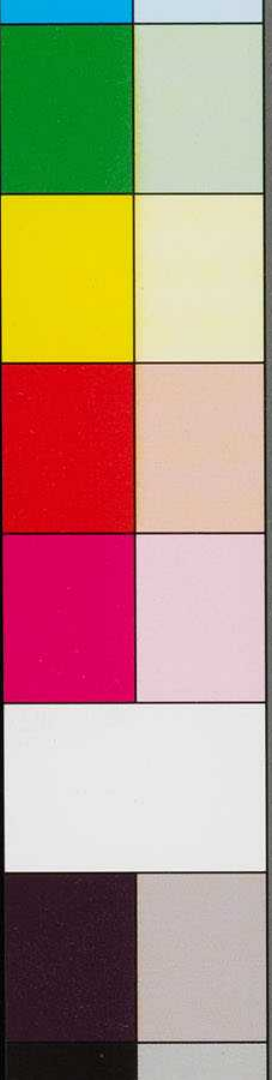
Yellow

Red

Magenta

White

3/Color



Scale

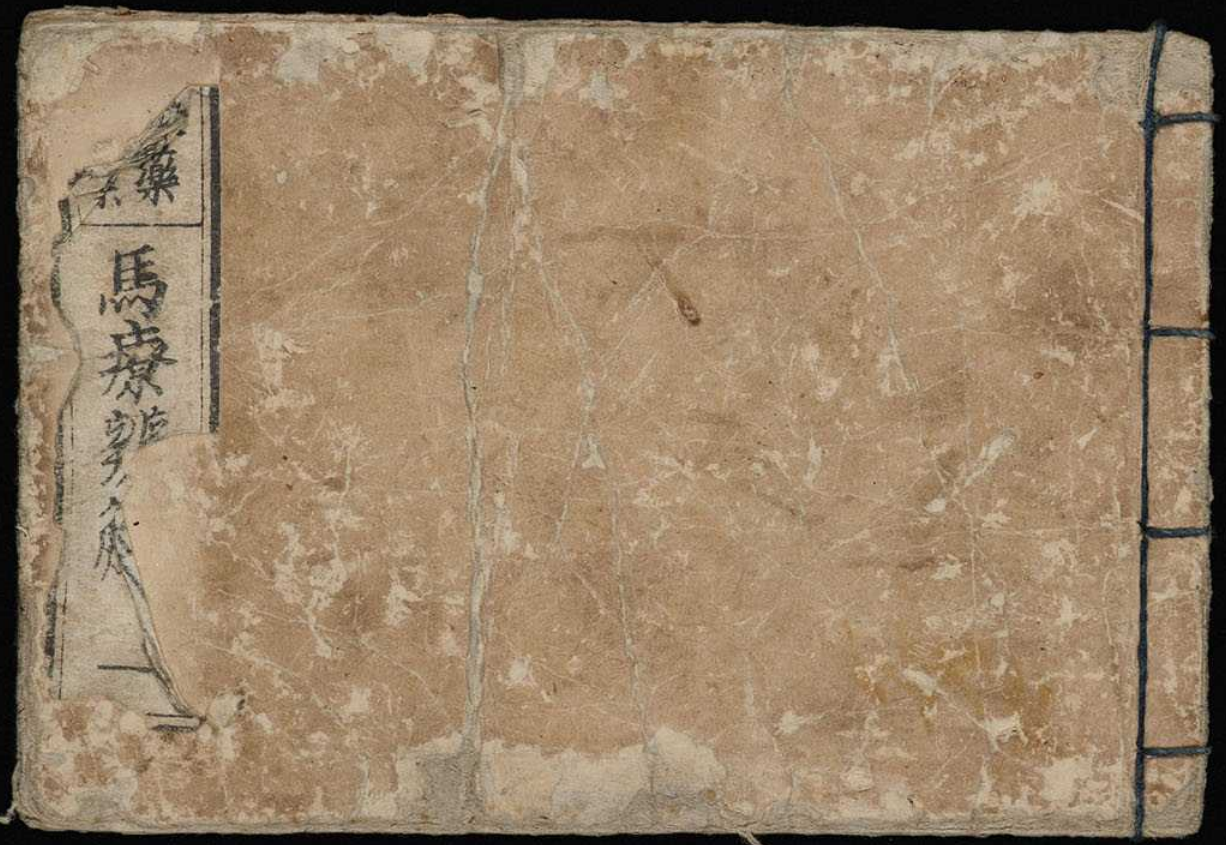
G

Y

M

© Kodak, 2000

4 5 6 M 8 9 10 11 12 13 14 15 B 17



藥

馬療症

方

本草
舟馬
無尾

良藥馬療辨解

本草の文系家はお漬の妙
か世小多しとんともす時其言れ
氣に於て應交是太也常に氣が
不足の如く馬ををせざるを馬
療の効能得るを難しと古人
の云と予賤者年の頃より業
馬を醫療と好て年月を送る
其久し故小世に馬醫に近つ
て後深とる習ひて良薬五冊
の書といふせり。又東方悉く此
集をりとして世のためになら
き。候ひ書むとも。自然の



本草

舟馬

効積てハ療治小妙法にして良
 醫とハかり也。馬に大切なる法。然る
 内府に於てハ療治と云ハ然レは是
 以テ時ハ余ハ其例に依りてハ
 茶方すも亦ハ其法を以テ効
 わり。茶性之巻と能考て一味
 配劑之療治可なり。本草古
 に便ては後ハ其時にハ法を以テ
 考りてハ只馬醫之大切なるを
 考りてハ其法と云ふ

洛隱士

似山子輯



馬療辨解卷之

乘畜之大意

馬

師古曰馬之字下曲者ハ尾ナリ。
 四角ヲ并テ足トス。凡ハ五ト云ハ
 故ニ俗語健ナル馬ヲ五調ト云
 五ツ調ト云カ。一ニ眼。二ニ氣。三
 腕爪。四ニ馬形。五ニ血異カ。乘
 畜ハ火と氣ヲ稟テ午ニ生ス。
 火ハ木ヲ生スル事アタハス。故
 肝アリテ膽ナシ。膽ハ木ノ精
 氣也。木臟不足ナル故ニ其
 肝ヲ喰者ハ死ス。余雅ニ足
 シテ耳アル之ヲ又爾ト云。四足ニ

シテモアル之ヲ歎ト云周作
温日両足ナルヲ禽ト云四足
ナルヲ歎ト云歎ハ走禽ハ飛
石慶カ曰野ニ在ヲ歎ト云家
在ヲ云田ト云而礼ノ性ニ歎ハ
身也春秋説題ニ地ノ精馬
ト成十二月ニシテ生ス陵紀
應ス陽以テ功ヲ合也故ニ人
馬ニ駕ス室ヲ任ジテ遠ヲ致
天下ヲ和ス此故ニ馬善ト云
石玉雜記ニ或ク白軍馬ニハ
老馬ヲ良トス善馬ハ多物
敬馬又厠勝レタルハ後ノ御首
驚飛岩突大川ニカケニム

事ヲ恐ス中氣ナル眼ニ又
ギル物ヲ恐テ進氣練レユニ
旗旌ノ色鐘鼓ノ音ニ鬼抱
上間ノ馬ハ進氣強シテ心浮
立肺艾シテ毎カラフトニル
間ハ肝也酒ヲ温ニヒトシラツカ
ラススルカラヌヲ上間トス馬又
同シ間強過タルヲ大スキ物ト
中氣ニヲトシリ能茶良貝ヲ
以テ常ニコラレル時ニ其馬
ツカシ草卧テ衆間トナル也
昔齊ノ桓公北方孤竹ヲ征
大軍ニ迷テ路ヲ断途方ヲ失
臣管仲老馬ヲ救テ其力智

ヲ用其跡ニ隨テ國ニ歸ル和
朝ニモ元啓ノ頃源義經
越ニ赴ル時路ヲ失別府小太直
ガ諫ニ因テ老馬ヲ放テ遊
得タリ是皆老馬ヲ用ノ徳
ナリ然氏佐々木ノ四郎高
經宇治川ヲ渡セシ生啖
五歳ノ馬也熊谷次郎直實
一ノ谷ノ先陣ニ乘タル權田
栗毛モ四歳ノ馬ナリ何ゾ老
若ヲ必トセンヤ自然ト馬ノ出
所ニヨリ常ノ養ニヨルベシ病
馬左ニヒトシ其主ノ愛ニヨル
ベシ縱五調ノ馬ナリトモ常

無沙汰ニシ魚桑ノ馬モ三任
毒草ヲ食シ肉狀ノ糞ヲア
タテ頓病ヲ犯ス馬主又此
道ニ便ラサル即糞ヲ以テ
治フル事難シ馬ハ勞ヲ多ク
ルノ望歟也何ゾ愚ニスルコト
ランマ異子具馳逐ヲ習其
進止ヲ閑ニス人馬相親テ然
後ニ使ヘント云馬師皇能
病疴ヲ考知テ之ヲ治ス故ニ
龍口ヲ開テ糞ヲ受マ馬齒
長シク自然ト月用御膳之
徳多カルヘシタトハ一日九里凡
里ヲカクル事アリトモ息合

菜ヲ食セ其馬ツカダラレコ
ト有マシ。四足ニ血落タリトモ。
菜ヲ以テ洗ハ習。月血ガリテ
騰駕安シ馬ノ足我ガ足ヨリ
大切ニ馬ノ病ハ我病ヨリ用
強カラズンバ苦シム事甚太
ナレシ。駒ハ駉也。駉ニ同シ。和
名鈔。曰。駒ハ馬ノ子也。上。俗ニ
么小馬。二歳ヲ駒ト云。又。騊同
二歳ヲ駒トシ。三歳ヲ駉ト云。
海篇ニ。駉ヲ四歳也ト云。説
文ニ。三歳ト云。駒ハ八歳也。馬
ニ同ト云。又。多識編ニ。馬ハ比
登ト世分。未。駒ハ布多登。世

牟未。今云古未。騊。羨登。世
牟未。又云曾倍。牟未。駒。公登。
世牟未ト云。太。子。粟。二。馬。ハ。按
スルニ。此字十二。定。宣。ク。十。歳。十
ル。ニ。一。歳。ト。云。ハ。誤。ニ。似。タ。リ。ト
云。去。又。馬。ト。云。ハ。一。歳。馬。也。世
久。比。久。々。里。之。全。未。ト。云。新。馬
事也。和俗云野馬出ノ胡馬
ナリ。郭璞云。野馬ハ馬ノ如シ
テ少也ト云リ。又小馬ト云時知
俗駒也。小馬ヲ云リ。土佐駒ノ
類カ。初ニ歳ヲ云。小馬。子馬也。
未尾ノワカレザルヲ子馬ト云
ニヤ。三歳ヨリ尾ワカレシ。走ヨ

騰駕ノ業ニ呼ヒテ何歳ト訓
ズル事ニヤ。又馬發者モ其并
有レシ采用ル配分モ駮馱ノ
用捨有レシ其効自然ノ妙
ナルベシ。又駿馬穆天子傳云
駿ハ馬ノ美稱也。駮ニ同。与坡字
殊也。日本記ニ須久礼太留宇
麻。漢語抄ニ八土岐宇萬説文
馬ノ突ル也。ト孫愐方曰。大惡ノ
馬世云彼称無萬俗呼テ跳
々馬何モ逸物逸足ノ馬也。又
駿馬ハ魯赤馬御馬也。朝籍
ヲモ施スシテ乘者也。又駮馬
ハ駮駮下乘也。駮ハ駮馬ナリ

野王曰。駮音収。漢語抄ニ。於
曾坡宇萬最馬ノ下也。今云
小荷駮馬ニ。郭知玄方曰。駮唐
何ノ切音駮。載負也。凡畜ヲ以
物ヲ載皆佗ト云。小荷ハ。子面
ノゴトシ。又駮ヲ負ト訓ジ。且妻
馬ト読セタリ。俗ニ云雜役馬也。
牝馬又同。牝ハ。馮也。以牝馬ヲ駮ト
ス。日本記ニ草馬ニ作。余雅注
牝馬ハ駮馬。牡馬ハ駮馬。多識
編ニ。馬獸ノ女男ヲ牝牡トス。牝
ハ武用ナシ。故ニ雜役トス。駮驛
ニ作モ相等。又驛馬ハ俗云駮
也。傳馬ナリ。驛ハ置馬。今ノ遞

馬也。傳ハ驛傳シテ往来ノ傳
続スルナリ。吾朝孝徳天皇大化
二年ニ始テ驛傳ヲ定給ヘリ。故
驛館ト書テ馬宿ト訓ス。是
即驛舎也。今ノ馬問屋ナリ。又
疋ハ一疋ニ疋ト云。是本区也。匹
僻吉ノ切布帛四丈ヲ匹ト云。
馬影四丈ニ借用カ故トス。疋作
ハ非也。匹亦可也。凡四丈有緒
匹ト云。又馬ノ夜光目前四丈ヲ
照スト云事。風俗通ニ見ヘタリ。
是ニ因テ四丈ニ據馬事ニ借
用テ一疋ト書ニマ今案ニ早
道ノ馬ニ緒ヲヒカス此例ニモト

ツキタルニヤ。又尺周ニテ六尺以上
ヲ馬ト云。五尺以上ヲ駒ト云。
八尺以上ヲ龍トス。之ニ因テ昔
ヨリ龍馬ト書ルカ。和朝ニテ六
四尺ヲ定尺トス。其ヨリ一寸ノ
マシバ一寸ノ馬ト云。二寸ニ寸マテ
名トス。四寸ヨリ八寸ニテホヲ寸
ト唱。八寸ヨリ上ヲ長ニアマルト云。
分ハ其肉ノ寸ニモモレリ。此余ハ
乍ニヲヨス。其門ニ入テタツ子
オグツテ發明スヘシ醫國ノ志
ヲ以テ療治セバ前後ノ辨
左右ノ遠ヲ考配茶的中スヘ
キヤ

四時五臟ニ旺スル藥

春

三月肝臟旺ス左賦味酸此
藏通膽藏腑共ニ體木ナリ
通眼筋瓜故ニ中青キ病
肝ニ有治シカタシ變ジテ黒
色ナラハ治スレ謂ル水生木
ナリ變ジテ白キハ治シカタシ
是金剋木也

夏

三月心臟旺ス左賦味苦
此藏通小腸藏腑共ニ體火
也通舌血毛故ニ口中赤ハ病
心ニ有治シカタシ變ジテ青

キハ即チ治スベシ謂ル木生
火ナリ變ジテ黒キハ治スカ
ラス是水剋火也

土用

脾藏旺ス右賦味甘此藏通
胃脾藏腑共ニ體土也通ス
唇肉乳故ニ口中黄ナル病脾
有リ變ジテ赤ハ治シヤス謂
ル火生土也變ジテ青キハ治
シカタシ是木剋土也

秋

三月肺藏旺ス右賦味辛此
藏通大腸藏腑共ニ體金也
通鼻皮息故ニ口中白キハ

癆肺ニアリ。治シガタキ也。變
 ジテ黃十ル治スヘシ。謂ユル土生
 金也。變ジテ赤ハ治スカラス。
 是火剋金也。

冬

三月腎藏ニ旺ス。左賦ス味鹹
 此藏通膀胱藏腑共寐水
 也。通耳骨齒故口中黒ハ
 病腎ニ有。治シガタキ也。變テ
 白キハ即治スヘシ。謂ユル金生水
 ナリ。變ジテ黃十ル治シガタキ。
 是土剋水ナリ。

肝木膽府眼筋爪
 心火小腸舌血毛

脾土胃府唇肉乳
 肺金大腸鼻皮息
 腎水膀胱耳骨齒

春

青空

夏赤火

南黃地

秋

白風

冬黑水

木體青色東圓秋
 火體赤色南三角
 土體黃色中四角
 金體白色西半月

水體黒色北圓

左心小腸肝膽腎膀胱

右肺大腸脾胃命門三焦

走馬ヲ醫スル者八須ラク病源

ヲ知り其根本ヲ察シ筋脉ヲ

女シツマヒラカニ其喘息ヲ聴テ

使生死ヲ知ヘシ茶湯ハ云ニヲ

ヨハス鍼灸ノ辨有ヘシ火針ニ

各去トコロアリ夫シ鍼スル時ハ

害ナシ補鍼ニ義アリ若一

絲ヲ偏セハ針セザランニハシ

カジ上穢中穢下穢アリ

上穢ハ是左ノ譚脉中穢ハ

是帶脉下穢ハ是腎脉也

穢ハ汚也汚ハ血ナリ馬ニニ

堂六脉アリ云堂上ハ一ハ腎

堂ニハ玉堂云ニハ腎堂也六

脉上ハ一ハ耳根動セズニニ耳

脉散セズニニハ口色悪カラス

四ニハ舌色弱カラス五ニハ膈

前ニ七道アリ命脉絶セズ六

ニハ膈後ニ七根アリ命毛ソ

ハダテス是ヲ六脉ト云所ハ眼

ノ主トリ腎ハ耳ヲ主トリ

脾ハ唇ヲ主トリ肺ハ鼻ヲ

主リ心ハ舌ヲ主ル眼耳鼻唇鼻

舌是ヲ外腎ト云肝肺脾心

是ヲ内見ト云大腸ハ紅クヨク

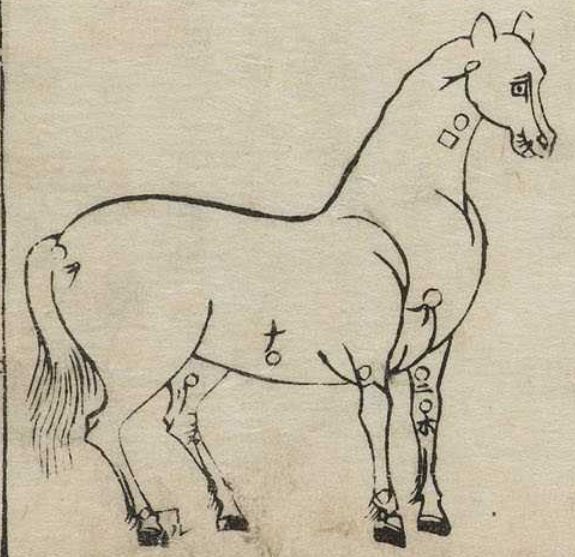
小腸ハ海ゴトク。心肺腎ハ四
 海トシ。頭ハ髓海トシ。心ハ血
 海トシ。肺ハ氣海トシ。腎ハ水
 海トシ。血海ハ溝渠ノゴト。内外
 相應病ヲ認メ藥ヲ下サハ何
 イヘスト。真愛ルユトアラシヤ

十二經穴法

眼脉厥陰肝之經
 胃堂少陰心之經
 帶脉大陰脾之經
 鵲脉大陰肺之經
 交堂少陰膽之經
 夜眼厥陰包絡經
 勞堂少陰腎之經

同肺大陽少陽經
 曲池陽明胃之經
 膝脉陽明大腹經
 蹄頭少陽三焦經
 尾脉大陽膀胱經

六陽之圖



六陽之圖

一 眼 脉 完 秘 陰 脉 經
 口 鶻 脉 太 陰 肺 之 經
 八 胸 堂 少 陰 心 之 經
 二 夜 眼 厥 陰 包 絡 經
 亦 膝 脉 陽 明 大 腸 經
 へ 同 筋 大 陽 小 腸 經
 卜 勞 堂 少 陰 膽 之 經
 千 帶 脉 大 陰 脾 之 經
 リ 腎 堂 少 陰 腎 之 經
 又 曲 池 陽 明 胃 之 經
 几 蹄 頭 少 陽 三 焦 經
 ラ 尾 脉 大 陽 膀 胱 經
 六 陰 之 圖
 十二 經 氣 血 多 少 之 界

多氣少血

凡六經心腎脾肺三焦膽

少氣多血

合經小腸膀胱命門肝

氣血俱多

胃大腸直隨血氣多少治

井榮歌

甲膽乙肝丙小腸

丁心戊胃己脾章

庚屬大腸辛是肺

壬日膀胱癸腎掌

血行十二支法

子膽丑肝寅三焦

卯大辰胃巳脾招

午心未小申膽上

亥肺酉腎戌在包

一萬二千五百數

用意須詳會者高

都來八百一十丈

盡夜百刻定為遭

放血忌日

春寅午戌

夏巳酉丑

秋申子辰

冬亥卯未

針ヲ行馬ヲ醫センニ先肥瘦

喫草ノ多少ヲ見然後皮ニ

鍼セハ肉ヲ傷ルコトヲ得ズ

肉ニ針只筋骨ヲ傷ルコト

ヲ得ザレ三補一泻汝汝堅立

横ヲ考ヘ血道ノ甲乙多少

ヨリ馬生像ニヨリテ針灸ヲ

ナスヘレ大馬ハ先左針ニ驥馬

先右ニ針ス出氣ヲ壓トシ

氣ヲ實トス左轉ノ針ヲ補

トシ右轉ノ針ヲ浮トス後鍼ヲ

按スルヲ中補トシ針ヲ拔ヲ

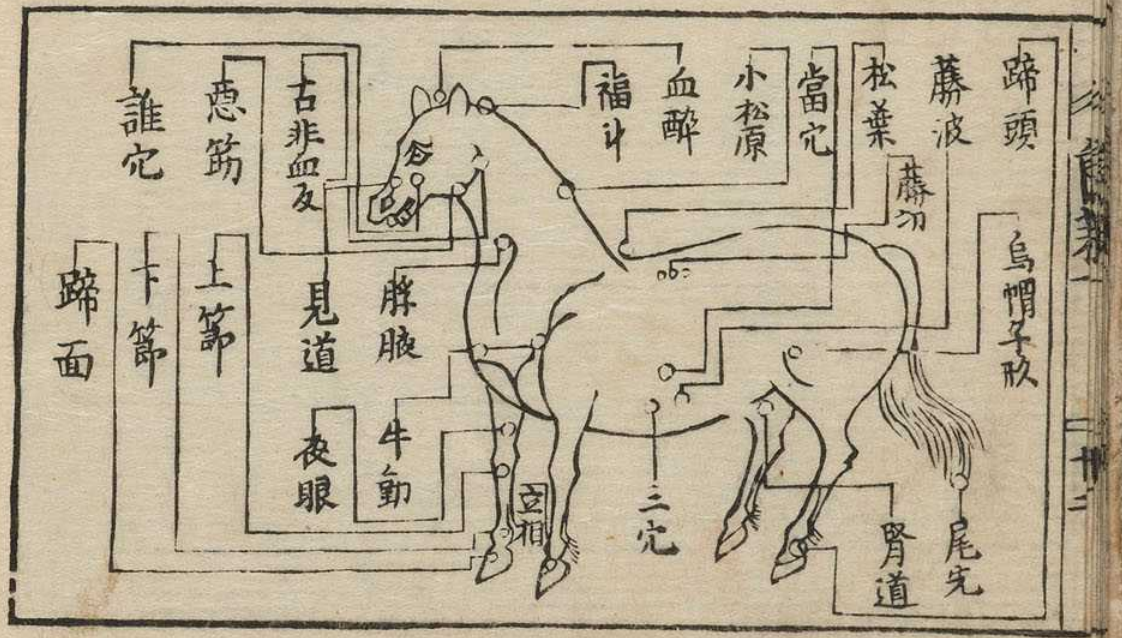
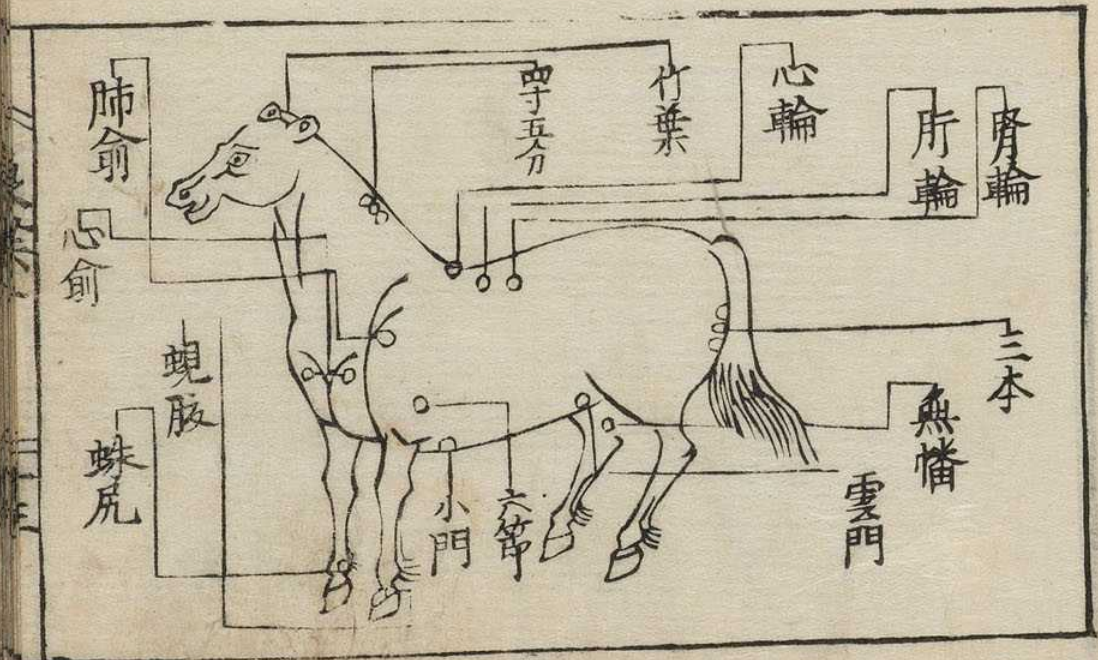
中浮トス若一絲ヲ偏セハ針

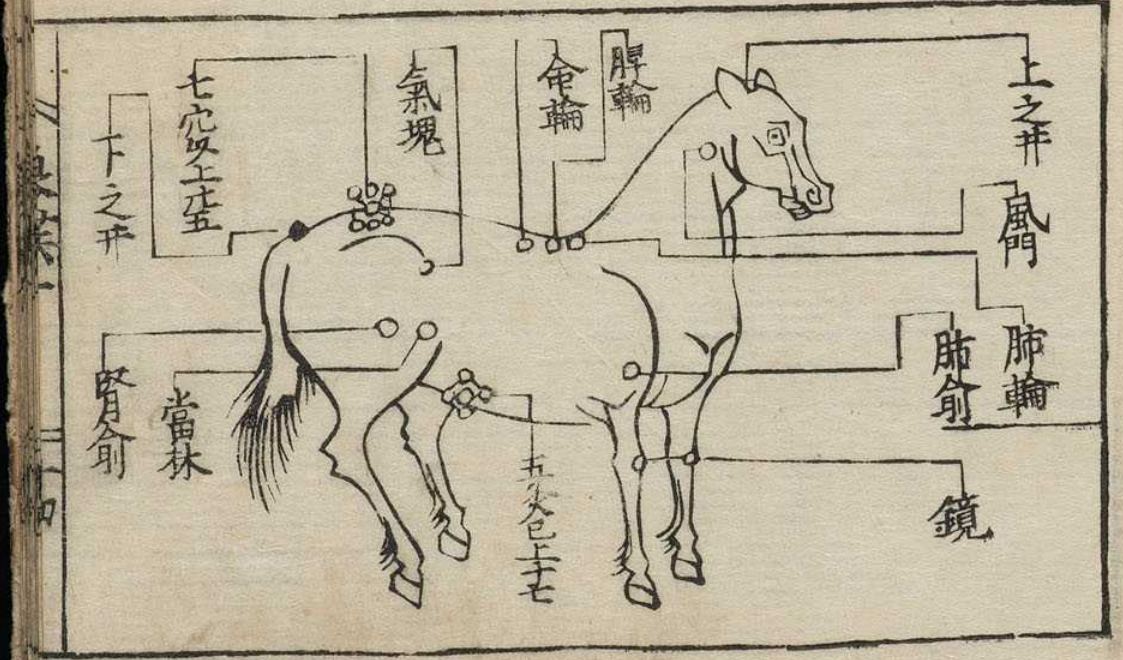
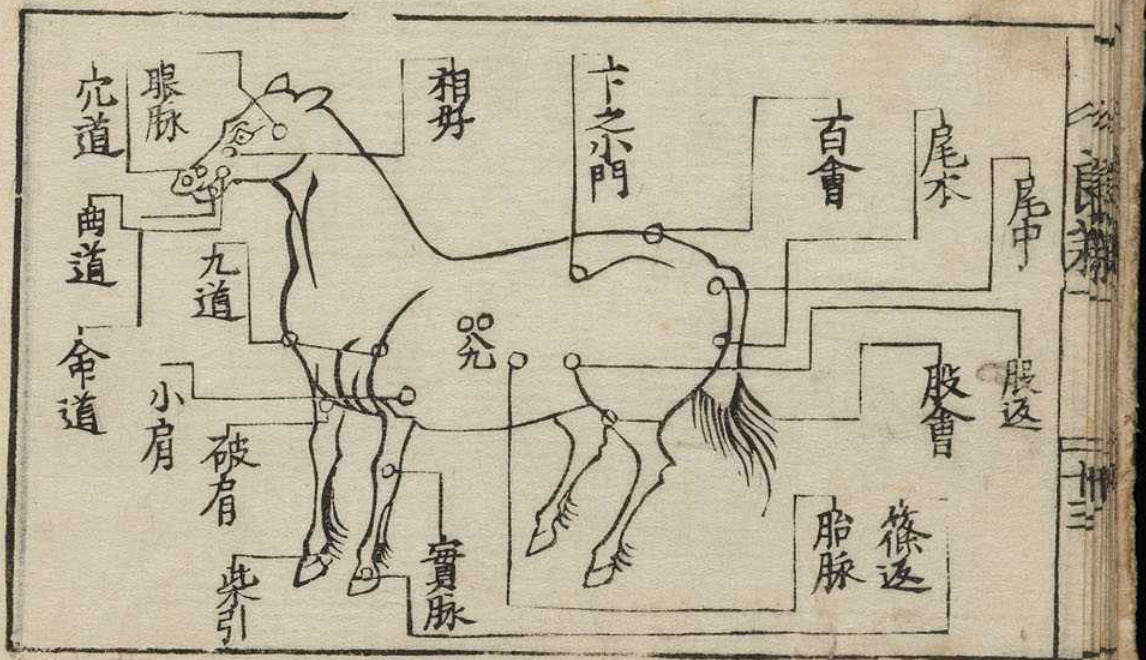
セガラシニレカシ一毫ヲ隔ツ

大山ヲ隔ツルニヒトシ詳ニ病

對シテ針灸ヲナサハ何其効

ナカラシヤ





針灸元淺抄ノ異

頭

血醉五分指〇指ハサシ針

誰心二分指

見道二分破〇破ハワリ針

鱗破祇ト云針有リ師傳

ナクハ指事ナカレ傳受有

事ナレハ略之良醫ニシテ

ガフテ是ヲニナズベシ

右非血三分指惡筋三分指

竹葉三分指眼脉二分破

相好二分指血道二分破

曲道二分指命道二分指

上ノ井 風門

此ニ心ハ師傳ニシタカツテ淺
沉ヲ極ヘシ破針指針共

其傳ニヨルシ

平頭

脰腕三分破小松原五分破

罽五分破骨脉二分破

肩

松葉五分破心輪五分指

六節二分指肺俞五分破

小肩二分破肺輪五分指

脾輪五分指

背

藤切五分指肝輪五分指

腎輪五分指命輪五分指

下小門 五分 口傳

芻月

牛道 三分 指 心俞 五分 破

九道 三分 指

胴并腹

當穴 三分 指 三心 三分 指

藤波 三分 指 小門 五分 指

八九 五分 破 胎脉 二寸 指

五交已上十七 當林 二寸 指

雲門 一寸 指

腕并内股

夜眼 二分 破 上節 下 三分 破

下節 下 三分 破 蹄面 三分 破

立相 三分 破 蛛尻 三分 破

蠅腹 三分 破 破脊 守 屬

實脉 三分 破 柴引 三分 破

鏡 二分 破

腰并股附根

百會 一寸 破 氣塊 五分 指

腎俞 七穴已上九五

下并

太股并脚

腎道 三分 破 鳥慣子 秋 三分 破

三本針 三分 破 魚幡 三分 破

股返 五分 破 股會 五分 破

蹄頭 五分 破

尾

尾先 二分 指 尾中 五分 指

尾本 二分指

同鍼之考辨

○相好ハ眼血筋針ヲ刺事

二分血五合ヲ長トス上熱ノ馬

液ヲ流シ自ヒル出并一切眼

病ヲ治ス

○心道ハ鼻ノ真ニ交クホニタ先

アリ針ヲ刺事二分頭ノ熱

ヲ去ル血五合ヲ長トス之キ内

羅ヲ治ス

○元道ハ鼻上ノ堅筋也針ヲ刺

事三分血五合ヲ長トス上實ヲ

下シ同内羅ヲ治ス

○諸穴ハ口服一束去テ横ニ有血

筋針ヲ刺事二分血四合ヲ長

トス脾藏ヨリ熱起テ眠リ

アクビニ眼ニバツクヲ治ス

○曲道ハアキト也針ヲ刺事二

分血五合ヲ長トス脾藏ヨリ

起テ口熱甚上實スルヲ治ス

鐵久火アクノナレ

○傘道ハ唇ニアル血筋針ヲ刺

事三分血半合ヲ長トス此病

アル馬針ヲ刺此血ヲ水ニ血色

ヲ以テ其病根ヲタツヌ其月黄

赤白黒五藏腑ヲ主ル病ヲ

知ル血ノ色アオク水ニテル病

安シカタリチヲナル病重シ

淨ハヤスレ沈ハカタレ故ニ血ノ色
ヲ習トス其門ニ入テ發明
ナルベシ

此六ツヲ上六脉トス

○眼脉ハ耳ノ根ヨリ弦タル血筋

針ヲ刺事二分血ニ合半長

トス一切ノ眼病ヲ治ス

○骨脉ハ頸筋トフ骨間ニ有

針ヲ刺事二分半血八合ヲ長

トス肺ノ病息合タカレ藏熱

ナカニメ頭ヲタレ眼ニハツキ

涙ヲ流シ身ヲルヒ有リ不食

スルヲ治フ

○九道ハ胸ノ下前肢ノ上在針

ヲ刺事三分血五合ヲ長トス

心ノ熱甚大ナルヲ治ス

○胎脉ハ腹中横ナル血筋ナリ

針ヲ刺事三分血ニ合ヲ長

トス脾ノ藏熱強馬目々クタ

ビレ又ハ古背今癩背癩此

類ヲ治ス

○腎道ハ内股ニ堅ニ有血筋也

針ヲ刺事三分血ニ合ヲ長

トス腎ノ病四足痛ヲ治ス

左心小腸肝膽腎膀胱ナレ

腎ノ痛ヨリ四足ヲ痛事

イブカレ合腎水膀胱耳骨

齒ナレ肺ハ骨ノ強大ナルモ

ノカ。是可也

○尾本ハ尾ノ本脇ニ入レ血筋也。

針ヲ刺事三分。血五合ヲ長

ト入脾胃膀胱腎ノ患熱ツ

治ス

此六ツヲ中六脉トス

鍼灸火雜用

○心輪ハ左ノ折骨ハツメ也。針ヲ

刺事五分。其終タフ紙ヲレ

キテ灸スベシ心冷ニ良

○肝輪ハ左ノ折骨五ツ目也。針ヲ

刺事四分。同紙ヲレキテ灸ス

請自ニ良

○腎輪ハ左ノ折骨ニツ目也。針ヲ

刺事五分。同紙ヲレキテ灸ス。

腎ノ虛五淋共ニ小瘡ニコレ

血淋ヲ治ス

○肺輪ハ右ノ方。折骨ハツ目ナリ。

針ヲ刺事三分。同灸ス内維

ヲ治ス

○脾輪ハ右ノ折骨六ツ目也。針

ヲ刺事三分。同灸ス氣塊ニ

良糠粥疎ニ食スムツケヌル

ヲ治ス

○命輪ハ右ノ折骨ニツ目也。針ヲ

刺事五分。同灸ス。諸病ノ冷

成ニ用ユ。已上十八脉

○古来血返ハニヶ月骨横

ル血筋ナリ。針ヲ刺事三分。
血合ヲ長トス。目ノ上實ヲ
治ス

○清^{セイ}水^{スイ}ハ耳^{ミミ}ノ根^ネヨリ骨^{コツ}脉^{マキ}五
下^カル血^{ケツ}筋^{シユ}也。針ヲ刺事三分。
血^{ケツ}六^{ロク}合^{カフ}ヲ長^{ナガク}トス。上^{ジヤウ}實^{シツ}シ^シ久^{キウ}ク^ク吹^{フキ}
タル内^{ウチ}羅^ラ頭^{トウ}熱^{ネツ}シテ水^{スイ}草^{ソウ}ヲ
ハニ^{ハニ}ガルヲ治ス

○牛^{ウシ}動^{ドウ}九^ク道^{ダウ}ノ上^{ウヘ}ナリ。針ヲ刺^{ウツ}コ
ト三分。血^{ケツ}五^ゴ合^{カフ}ヲ長^{ナガク}トス。四^シ足^{ソク}重^{オモシ}
馬^{ウマ}ムツケタルヲ治ス

○夜^ヤ眼^{ガン}脉^{マキ}筋^{シユ}ノ下^{シモ}也。針ヲ刺^{ウツ}事
二分。血^{ケツ}五^ゴ合^{カフ}ヲ長^{ナガク}トス。疝^{セン}肢^シ太^{タイ}ニ
癱^{スミ}節^{セツ}十^{ジュウ}五^ゴスルヲ治ス

○實^{シツ}脉^{マキ}ハ夜^ヤ眼^{ガン}ノ透^{トウ}ノ外^{ガイ}也。針ヲ
刺^{ウツ}事三分。血^{ケツ}ハシトフシヲ長^{ナガク}トス。

諸^{シヨ}病^{ビョウ}カタキナキニ用^{ユウ}ユ
○少^{シヤウ}肩^{ケン}ハ鏡^{キョウ}臺^{ダイ}肉^{ニク}ノ下^{シモ}也。針ヲ
刺^{ウツ}事五分。絨^{ニキ}ヲ敷^{シキ}テ少^{シヤウ}シ
灸^{キウ}ス。小^{コウ}肩^{ケン}諸^{シヨ}ノ癱^{スミ}躄^{ビョウ}折^{セツ}ニ
用^{ユウ}ユ

○筋^{キン}下^カハ鷄^{ケイ}子^シ節^{セツ}ノ下^{シモ}ナリ。針
ヲ刺^{ウツ}事二分。血^{ケツ}ハシトフシヲ長^{ナガク}ト
ス。同^{ドウ}ク^クレキ馬^{ウマ}ニ用^{ユウ}

○節^{セツ}陰^{イン}ハ鷄^{ケイ}子^シ節^{セツ}ノ間^マナリ。
針ヲ刺^{ウツ}事二分。血^{ケツ}五^ゴ合^{カフ}ヲ長^{ナガク}ト
ス。ク^クレキニ用^{ユウ}

○龍^{リウ}草^{ソウ}ハ鷄^{ケイ}頭^{トウ}ノ中^{チュウ}也。節^{セツ}陰^{イン}ヨ

下ノ血筋。針ヲ刺事三分。血五
 合ヲ長トス。是モクレキニ用
 ○篠返ハ龍草ヨリ瓜ノ方ヘヨ
 スル事三分。針ヲ刺事二分。
 血五合ヲ長トス。瓜クレキニ用
 ○蹄門瓜トモトノ間ナリ。針ヲ
 刺事二分。血三合ヲ長トス。瓜
 クレキニ用
 ○三穴ハ胎脉ノ血筋ノ下也。針ヲ
 刺事三分。血四合ヲ長トス。
 脾ノ臟ノ熱ニ用ユ
 ○藤波ハ三穴ノ下。腹ノ方ヘ下リ
 タル血筋ナリ。針ヲ刺事三
 分。血五合ヲ長トス。痔熱ヲ

サニシ糠疎ニ用ユ

當穴ハ三穴ノ血筋折骨方
 登リタル血筋ナリ。針ヲ刺
 事二分。血四合ヲ長トス。諸ノ
 惡瘡古背今癩ニ用ユ
 ○竹葉ハ耳ノ中也。針ヲ指事
 一分。血五タヲ長トス。亂病ヲ
 治ス
 ○福沖ハカウガイヨリ六寸下。髮
 中ナリ。針ヲ刺事二分。血三合
 ヲ長トス。上藤ニ用
 ○松葉ハ取髮中ナリ。針ヲ指
 事二分。紙ヲ敷テ灸ス。諸筋
 病ヲ治

○小松原八福中松葉中ナリ
針ヲ刺事一五分。血三公ヲ長ト
ス。是諸ノ筋病ニ用

○通カ八折骨五ツ目也。針ヲ刺
事五分。血四合ヲ長トス。馬ツ
カシテテ動カナルニ良

○千段八折骨ノ血ツ目也。上ノ自
方ヨリヤシシマ骨ノ繩ヲ引テ
針ヲ刺事一寸。血三合ヲ長ト
ス。下府ノ虫寸白ニモ良シ

○桂川八百會下。針ヲ刺事
五分。絨ヲ敷テ灸ス。諸ノ下
腑冷ハ腎虛中風ニ用

○桂勝ハ桂川ト尾本ノ中也。針
ヲ刺事五分。其灸灸ス。下中
風ニ用

○陰氣ハ閭ノ根ヨリシリ。股ニ張
ヌル血筋ナリ。針ヲ刺事二
分。血三合ヲ長トス。諸ノ下熱
用ユ

○無嚙肉股ヨリ外股ニ張タル
血筋ナリ。針ヲ刺事一三分。血
ハントフシヲ長トス。腎ノ虛熱
良

○烏帽子股ハ板股ト小股肉
境ナリ。横筋也。針ヲ刺事
三分。血三合ヲ長トス。尻股ノ
惡血ヲ治ス

○

○

○曲池ハ虎股ノ鳥頭ノ内ノ折目也
針ヲ刺事五分。血ノ分量ナレ
大鳥小鳥タリツキ馬ニ用

○玄膝折ハ鶴翼ノ邊ナリ。針ヲ
刺事二分。血ノ分量ナレ。ソノ
俗騎リ走ラスヘシカレキ奇
針ナリ

○活鍼ハ折骨ノ邊也。三ツ伏ヲ
キテ目方透リ四寸下也。針
ヲ刺事三分。血四合ヲ長トス
大結馬ヲ治ス。口傳

○破肩ハ前足ノ内方ノクニメナリ。
針ヲ刺事八寸。血ノ分量ナレ。針
印ハ茶ヲコム。口傳

○鏡ノ針ハ前肢ノ第ニ鏡ノクニ
メ也。針ヲ刺事二分。血ノ分量
ナレ。其俗灸ス。膝カキ馬ノ灸
ニキニ用ユ

○股會ハイカ膝ノ下ニ井アリ。針
ヲ刺事五分。モ返リ股膝
折ニ用。同中風ニ良。血四合ヲ
長トス

○股難ハ尻股ノ肉境也。針ヲ
刺事五分。血四合ヲ長トス。針
オスト其俗灸ス。モ股返ス腎
虛中風ニ用ユ

○惡筋ハ誰カノ血筋也。タトカレ
骨ノハツレ也。針ヲ刺事三分。

血七合ヲ長トス。諸ノ上實ヲセ
ス

○蹄頭ハ龍草ノ後也。針ヲ刺
事三分。血四合ヲ長トス。膝滑

ニ良シ

○股返リ股薙同前也

○蹄面ハカウモンノ上ナリ。針ヲ刺
事三分。血四合ヲ長トス。爪ク

ジキニヨレ

○海老腹ハ鷄子鷄頭ノ間後
ノ方。龍ノ毛ノ下ナリ。針ヲ刺

事三分。血四合ヲ長トス。クニキ

一用

○肘脇ハ骨脈ノ血保ノ内ノ方ハ

張タル血筋ナリ。針ヲ刺事

一。肘ニ當三分。血五合ヲ長トス。

諸ノ上實ヲ冷ス

○雲門ハ臍ノ穴也。針ヲ刺事

一寸。怡紙ヲ敷テ灸ス。諸病

ニ良別テ虫寸白長疝病

ニ用

○上ノ筋下。針ヲ刺事三分。血

三合ヲ長トス。諸クシキ大ニ

スクニ。膝カキ馬ニエ口

○根房ノ針ハ。閻ノ縫目ヨケテ

刺事加減口傳アリ。閻腫

水タニリタルニ用

○二本ノ針。股切馬ニ用

○蜘蛛虎針ヲ刺事二分血ニ合テ長トス。クシキ癱ニ用

○四寸切筋ノ病ヒ牙開ニ是ヲ用ユ

○藤切筋絃頸モシタルニ是ヲ用

○目方一寸刺テ灸ス。取月瘡用

○腎俞麻病久シク治セス腰

シビレリ。肢ヲ煖ヒ自由ナラサルヲ治ス

○風門諸ノ内羅ニ用ユ。但久シ

ト内羅ニハイム也

○草分ハ肩ノクニメ也。取髪ト

キクレヤ骨ノ中也。針ハ馬ヨツテ。七寸ヨリ一尺ニテ刺ベシ

血分量ナシ。肩技馬ニ用ユ

○下藤ハ福汁ノ脈。骨脈ノ上

ナリ。馬コミテソル事ナク煩ニ良シ

○三穴ハ胎脈ノ下ナリ。胎脈ニ

同事ナリ

○下ノ小門ハ折骨ノツノ鹿肉

ノ餘リ三角ノ皮也。腹内ニ上

下リ。虫鳴リ食疎ニ亦諸ノ生物ニ用ユ

○上々井ハシモクノ旋ノ上髪ノ生

涯ヨリ三ツ伏下ナリ。此灸頭

令風病ニ明テラガニ用

○蹄先ハ皮先ヨリ踵ノ方へ切

針ニ刺事五分。駒痺ニ刺血
分量ナシ。葛蒲ヲ削テ入
具上ヲ少シ灸ス口傳

○蹄ウシハ躓ヨリ爪先ヘ向テ
針ヲ刺事五分。カウ内ノ血
ヲ取ヘキタタ也。此針ハ踏板ニ

イムナリ

○心ノ俞諸ノ心ノ煩ニ用

○肺ノ俞諸ノ内羅切シテ、頭
ノ内鳴リ。大事ナルニ用

○小目方ハ下臍ノ寸白ニ用。是
モ怡紙ヲシキテ灸ス

○小門針ヲ刺事三分。血八合
ヲ長トス。怡紙ヲアテテ、小灸

灸ス諸ノ糠疎ニヨシ

○尾光針ヲ刺事三分。血八
合ヲ長トス。少シ灸スベシ。カユ
ガリヲ治ス

○尾中針ヲ刺事三分。血五
合ヲ長トス。脾胃腎膀胱
熱ヲ冷ス。惣シテ諸藏六腑
ノ熱ヲサニス

○柴引針ヲ刺事三分。血四
合ヲ長トス。諸ノ醫馬ニ用ユ
踏折ニ吉シ

○内羅ノトメ針ト云ハ上唇ノ針也
針ヲ刺事一寸。血分量ナシ
鉄灸ヲノセヨ

○合刺ノ針指事五分。血五合ヲ長トス。諸ノ鳥頭ノ病。メリノ付タルニ用ユ

○八九針ヲ刺事一寸。冬ウカミヲ敷テ灸ス。初中後共ニ内羅ニ良シ

○百會ノ針一寸。諸病ニ用ユ

○頸中ハ頸シト頭骨間ニ

ツニアル血筋ナリ。針ヲ刺ス

事五分。血分量ナシ。怡帝ヲ

敷テ灸ス。筋病ヲ治ス。又上

實ニ用ユ

○氣塊ハ折骨ノ邊。目方ノト

ヲリナリ。針ヲ刺事五分。是

モ怡帝ヲシキテ灸ス。諸ノ

ヲ上モノ虫寸白又下冷ニ良

○六第ハ針ヲ刺事二分。血分

量ナシ。怡紙ヲシキテ灸ス。シ

諸病冷成ヲ治ス

○下々井ハ針ヲ刺事二分。血

三合ヲ長トス。腎虛下冷眼

病上實ヲ治ス

○血醉ハハフリノ髪ノ下ナリ。針

ヲ刺事一寸。血分量ナシ。血

ニ酔タル馬ニ刺テ水ヲソグ

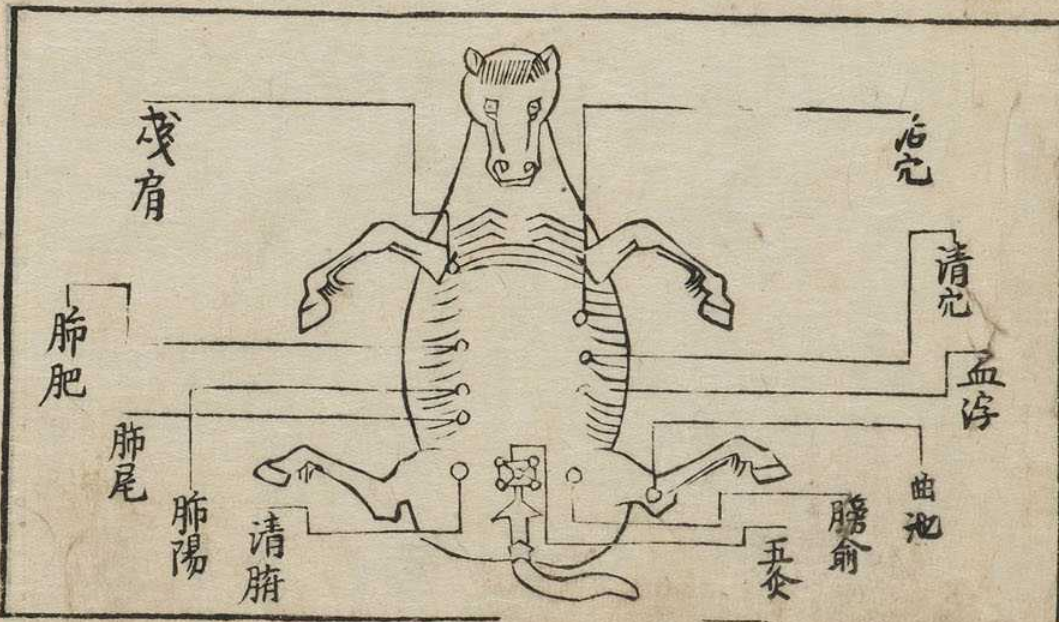
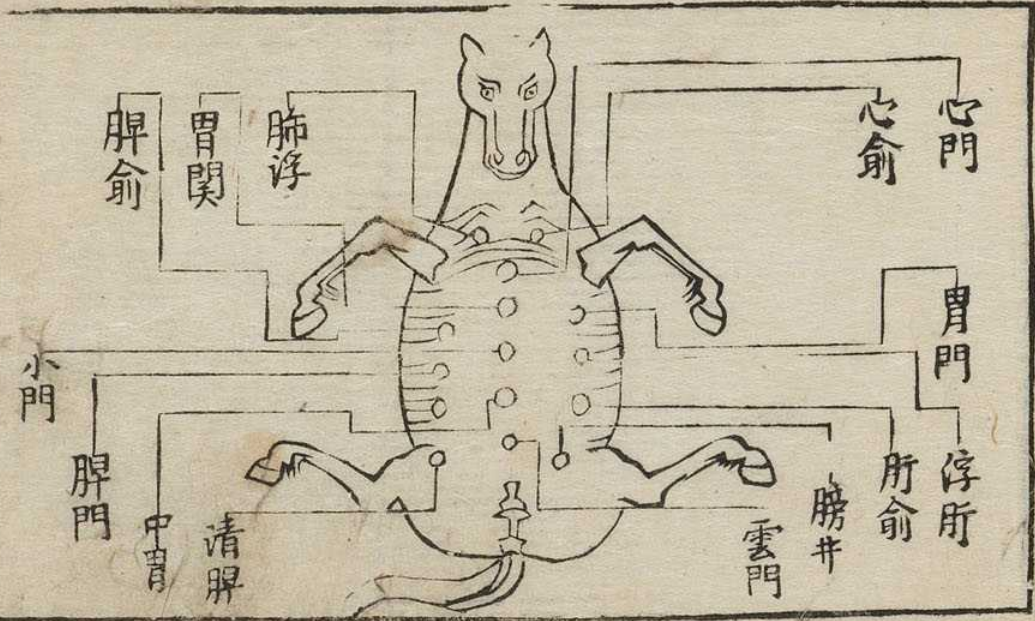
○七穴腎虛。腰内羅下筋下冷

諸ノ下膈ヲ治ス。針ヲ刺事

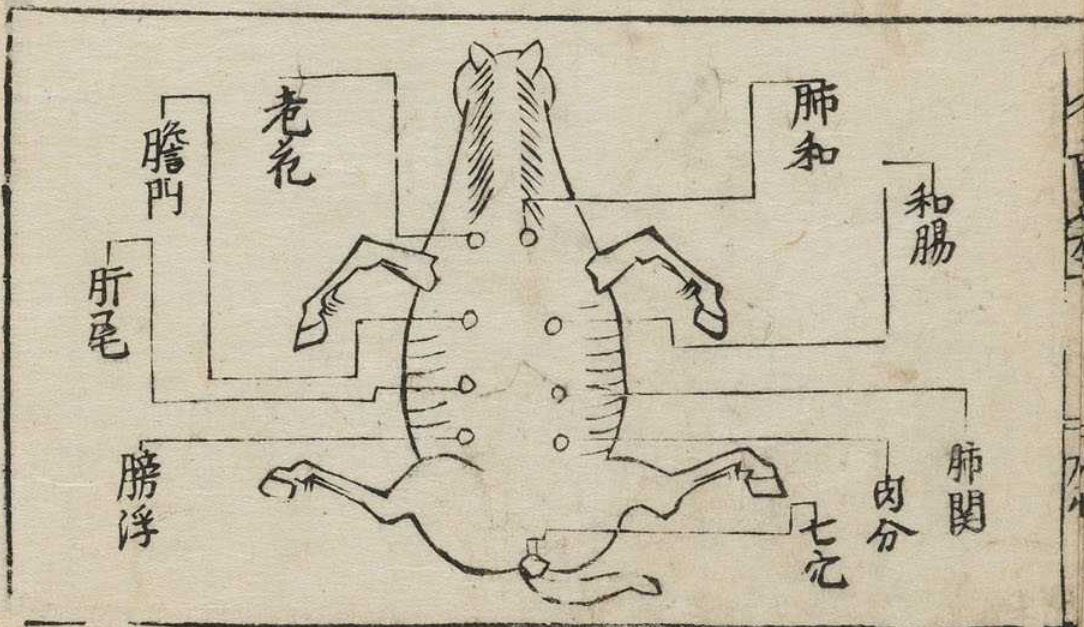
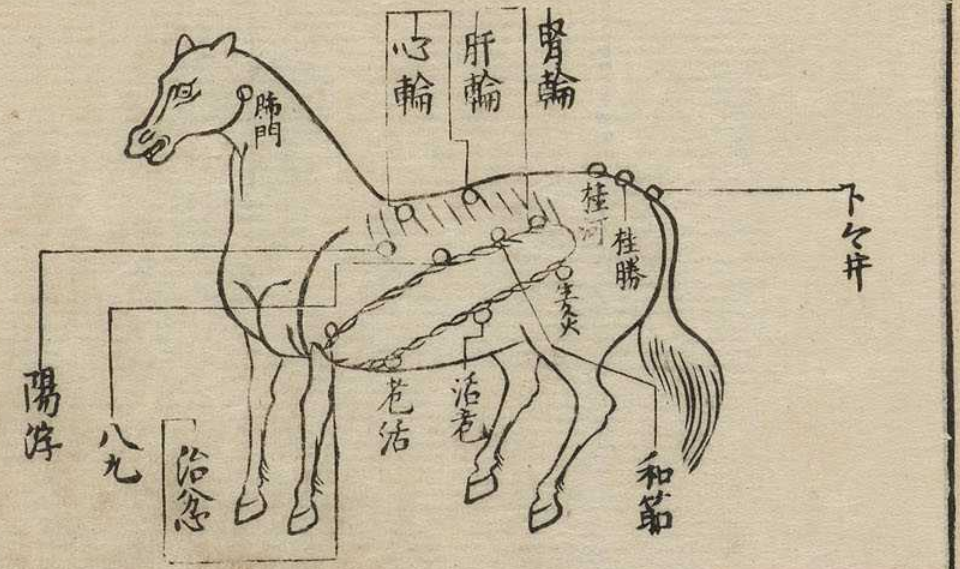
二分。血分量ナシ

復案

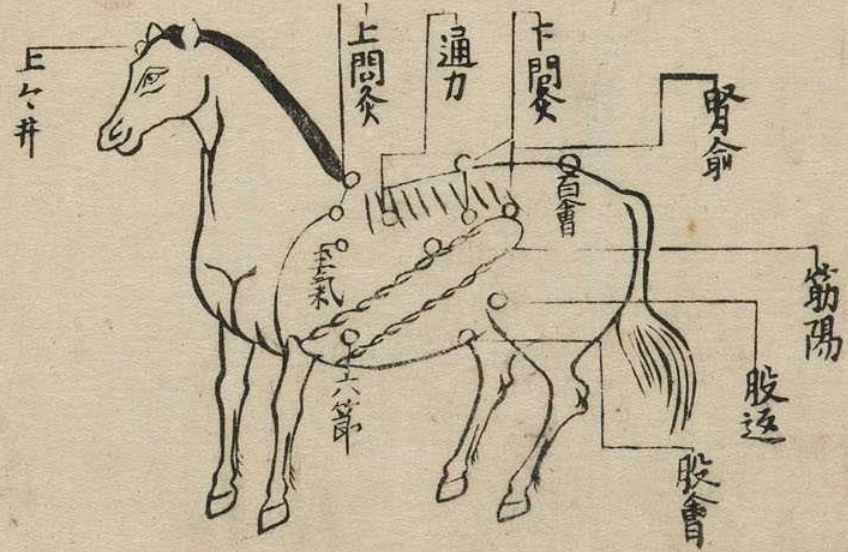
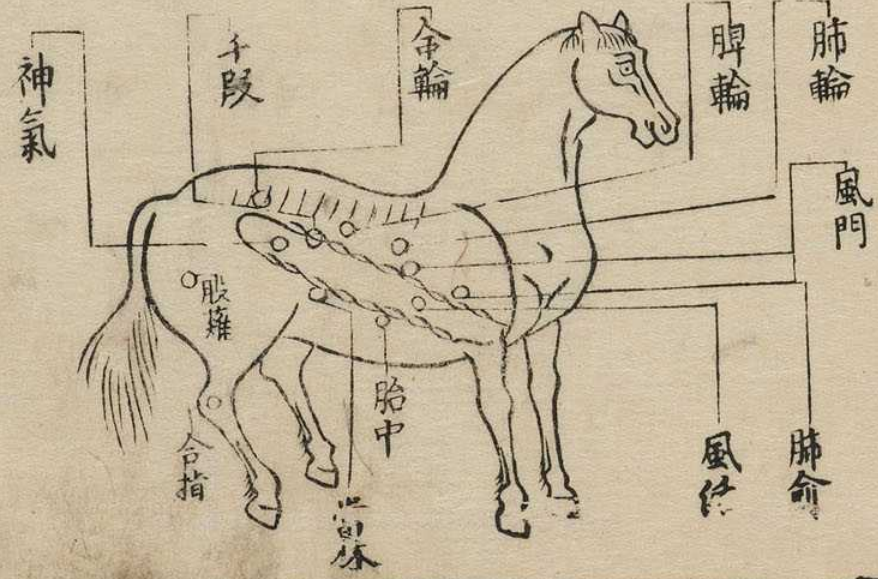
七



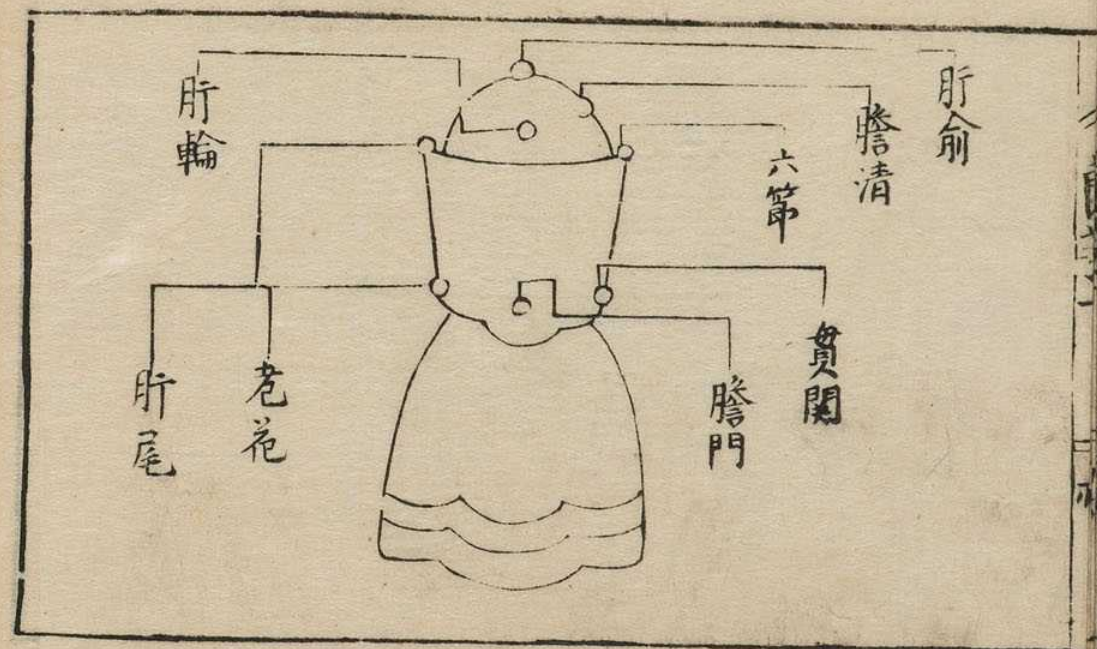
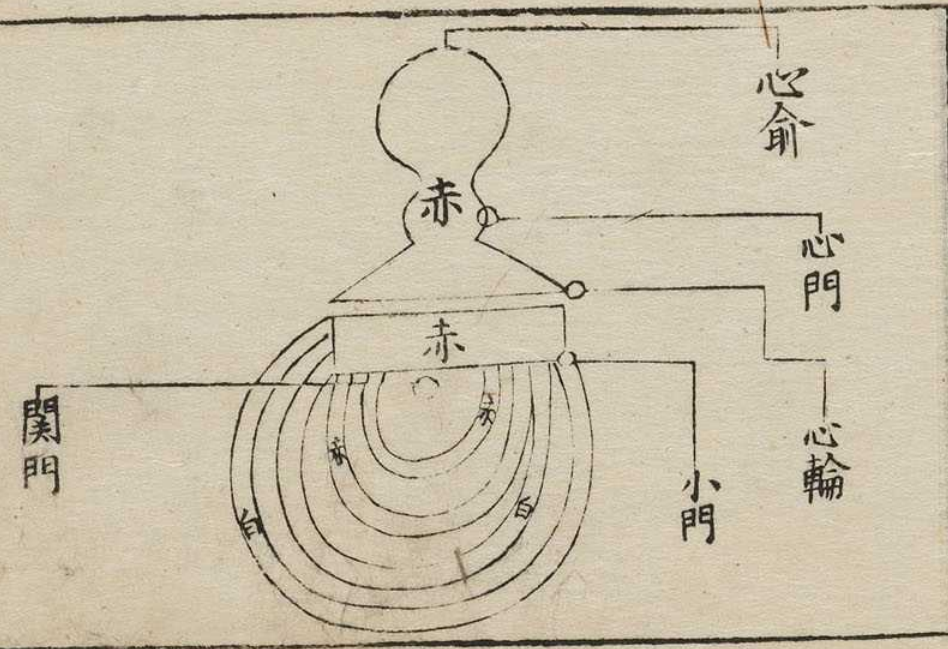
良馬一

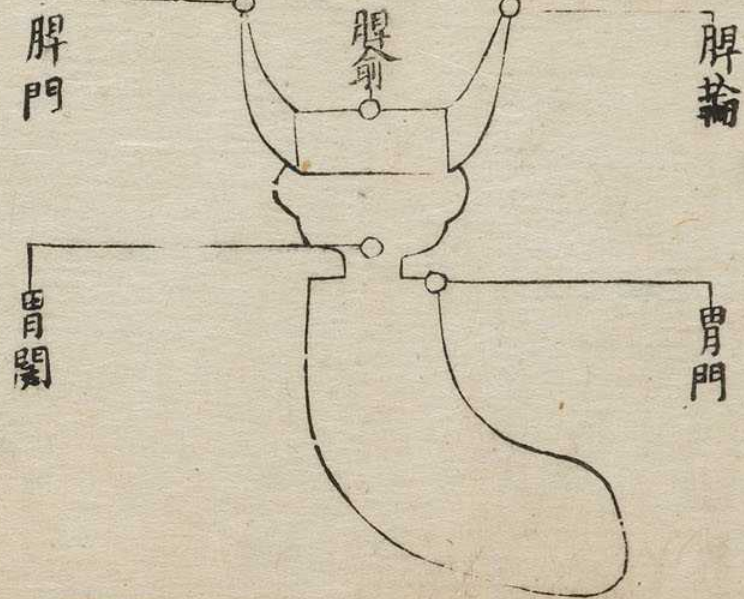
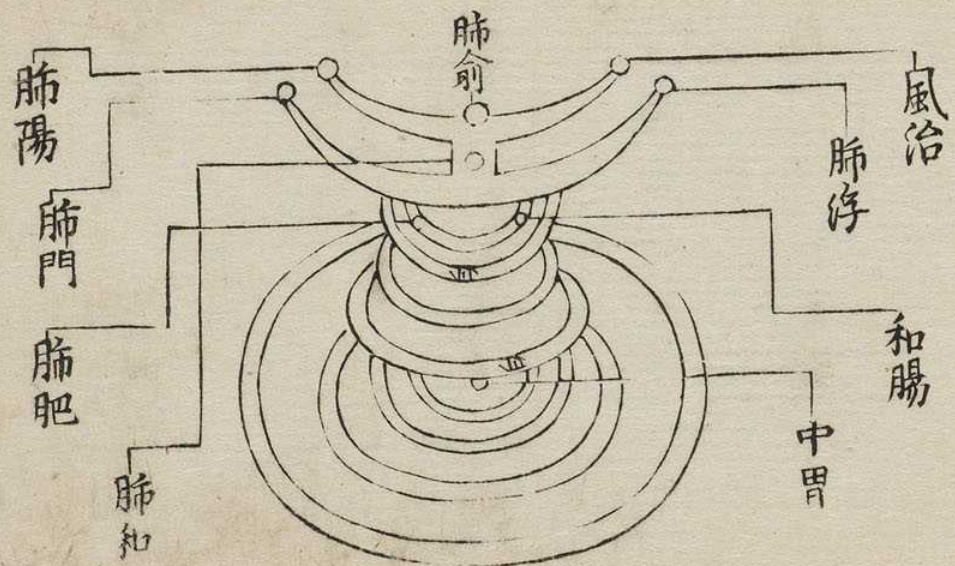


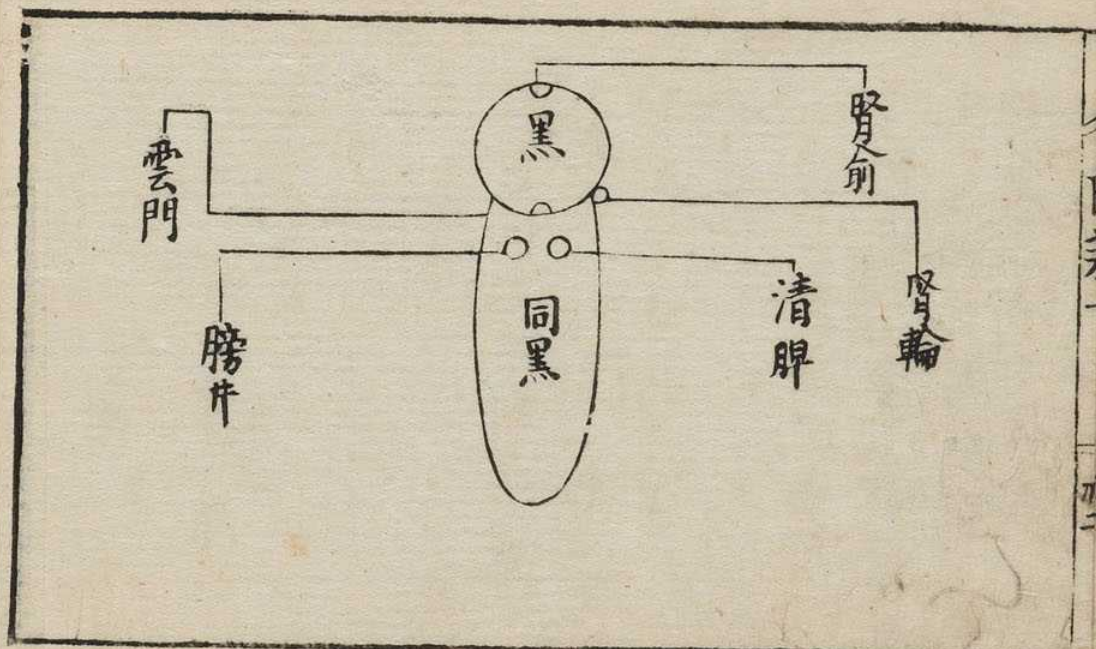
卷之六十一



復原一
世







灸之辨

○心之灸

諸ノ血病亂病中風諸歲ノ
 虛軀子身扁身毛拔血ノ曳
 過動勞心ノ冷甚眠煩肩
 欠小肩躄折寒ノ不食上
 臍發虫老馬ノ利病心清チラ
 ス老衰ヲ和ラゲ小腸ヲクツ
 ロケ友馬ヲ見武ヲ治ス

○肺之灸

上實シテ筋痛眼病熱冷
 中風牙開中寒ノ筋病ノ氣
 窒ク睡呻仕糠草踈ニ下
 冷瓜損シ偏身虛体則寒

是灸一
 此三

則冷温上腑冷シ頭風々病
 盛ニシロ明テカナラス諸藏諸
 腑ノ虚ヲ和ケ寒ノ腹ノ不食
 膽虚氣重ク亂乱秋
 冬ノ肝枯シ筋ツリ煩ヲ治ス
 ○腎之灸
 痲病久シク腰瘦尻肢自由
 ナラス下腑ノ寸白シキリ腰
 肉羅強ク下筋下冷中風
 虫大鳥小鳥下風股シヒロ
 セナガシ上熱シテ眼病又消
 渴虚熱シ聞リ腫シ煩ヲ
 治ス
 ○肺之灸

肉羅吹出シ肺冷シ痰切ス
 鼻塞リイキ苦シク頭ノ
 肉鳴リ身皮諾リ目上重
 ク脛上リ食踈ニ大腸唱シ
 馬疲秋氣後ニ肺ニ風ヲ
 ヒキ骨勤キ息クルシケニメ
 糠草踈ニ寸白々垂痲病
 肉羅久吹疲衰皮逆筋弦
 煩ヲ治ス
 ○脾之灸
 脾胃枯シ食進マズ寸白
 シトリニ食踈ニ諸腑温虚
 浮寒熱シ糠草踈ニ背
 癭古背又寸身腹帶結所

ヨリ前ヲイタミ諸藏諸腑熱
内ヲ支ヘイキヲ苦シミ痰強ク
脾胃ノ虚シタルヲ治ス

○外灸

膀胱入タル虫寸白氣塊奔
虫弩死薄ク動勞瘦筋上
冷下冷偏身虚冷老衰ヲ
治ス

○心灸之穴名

心輪心俞心門血浮活血
清穴破肩小門陽浮
當林生灸活老活念

○肝灸之穴

肝輪肝俞和筋膽門

老活膽清淨肝筋陽

肝俞肝尾上并六節

貧閑老花

○腎灸之穴

腎輪腎俞七穴五灸
股返股會桂河合刺
下并膀俞膀井膀浮

○肺灸之穴

肺門肺閑肺俞肺輪
八九風門肺浮和腸
肺陽風治中胃肺肥
肺和肺尾

○脾灸之穴

胃閑脾輪脾門脾俞

食部
一
五

胃門肉分胎中清淨

清脾

○外灸之穴

雲門百會子段神氣

玉氣通力上下之問灸

軒輪

以上



